

# FICHA TÉCNICA

# DRY80 SUMI56 H

revestech®

## Producto

Sumidero sifónico de salida horizontal con lámina impermeabilizante **DRY80** termosellada.

LÁMINA CON MARCADO CE

1170/002-DdP-2013/07/01  
EN 13956:2012



Características de la lámina	Método de ensayo	Unidad	Tolerancia	Valor
Estanquidad al agua	EN 1928 Mét. B			PASA
Resistencia a la tracción	EN 12311-2 Mét. A	N/50 mm	MLV L ≥ 500 T ≥ 195	MLV L=500 T=195
Alargamiento	EN 12311-2 Mét. A	%	MLV L ≥ 27 MLV T ≥ 225	L=27 T=225
Resistencia de los solapes (cizalla)	EN 12317-2	N/50 mm	MLV ≥ 180	180
Resistencia al impacto	EN 12691	mm	MLV ≤ 150	150
Resistencia a la carga estática	EN 12730 Mét. B	Kg	MLV ≥ 20	20
Plegabilidad a baja temperatura	EN 495-5	°C	MLV ≥ -25	-30
Reacción al fuego	EN 13501-1	Euroclases		F
Longitud	EN 1848-2	cm	MDV: -0% y +5%	75
Anchura	EN 1848-2	cm	MDV: -0,5% y +1%	75
Peso	EN 1849-2	g/m <sup>2</sup>	MDV: -5% y +10%	625
Espesor	EN 1849-2	mm	MDV: -5% y +10%	0,80
Defectos visibles	EN 1850-2	mm		PASA
Rectitud	EN 1848-2	mm	MLV g ≤ 50	g=50
Planeidad	EN 1848-2	mm	MLV p ≤ 10	p=10
Estabilidad dimensional	EN 1107-02	%	MLV: L ≤ -0.2 MLV: T ≤ 0	L=-0,2 T=0
Efectos de los productos químicos	EN 1847	No varían valores tras 28 días en solución saturada de hidróxido de calcio a 23°C		

MLV: Valor Establecido por fabricante (durante ensayo). PND: Prestación No Declarada. MDV: Valor Declarado por fabricante (acompañado de tolerancia).

Otras características	Método de ensayo	Unidad	Tolerancia	Valor
Adherencia de adhesivo cementoso C2 sobre la lámina: TRACCIÓN	Metodología CSTB	N/mm <sup>2</sup>	± 10%	0,9
Adherencia de adhesivo cementoso C2 sobre la lámina: CIZALLA	Metodología CSTB	N/mm <sup>2</sup>	± 5%	1,28

## Conservación

Almacenar en su embalaje original no abierto, resguardar de humedad, en local correctamente ventilado a temperatura máxima de 30°C. Proteger de la exposición directa a la luz.

Caldereta/Rejilla	Método de ensayo	Unidad	Valor
Velocidad de descarga de la caldereta	UNE-EN 1253:2015	l/s	Ver página 2
Dimensiones rejilla		mm	Ver página 2
Efectos de los productos químicos en caldereta / rejilla / canaleta	Estable a los productos normalmente utilizados con los revestimientos cerámicos, limpieza y mantenimiento		
Composición	Cuerpo y caldereta: PVC Rejilla: polipropileno		

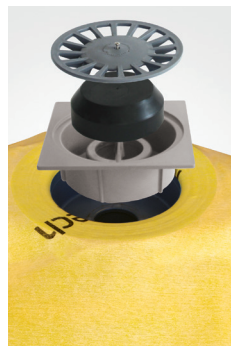
## Unión lámina / caldereta: sellado termoadhesivo

responsible  
waterproofing

# FICHA TÉCNICA

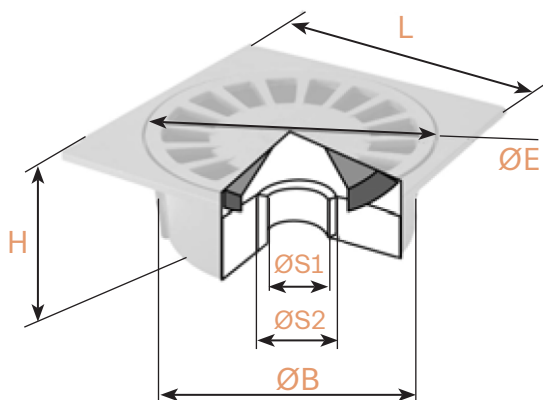
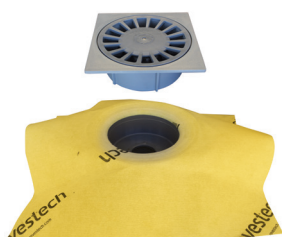
# DRY80 SUMI56 H

revestech®



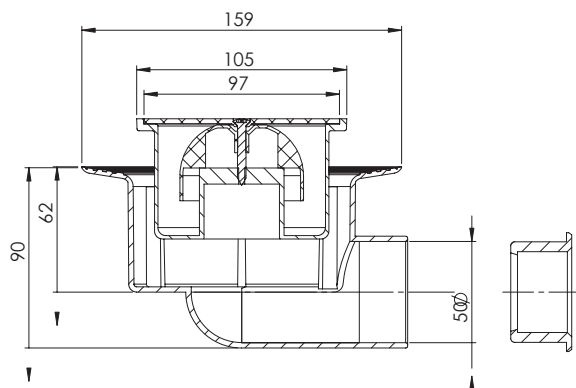
referencia	descripción	presentación
544015392	Salida Ø 32-40 horizontal rejilla 10x10 cm DRY80 SUMI56 100 H	Caja 1 ud. Lámina 75 x 75 cm
544015385	Salida Ø 90-110 horizontal rejilla 20x20 cm DRY80 SUMI56 200 H	Caja 1 ud. Lámina 75 x 75 cm

## REJILLA DRY80 SUMI56 H

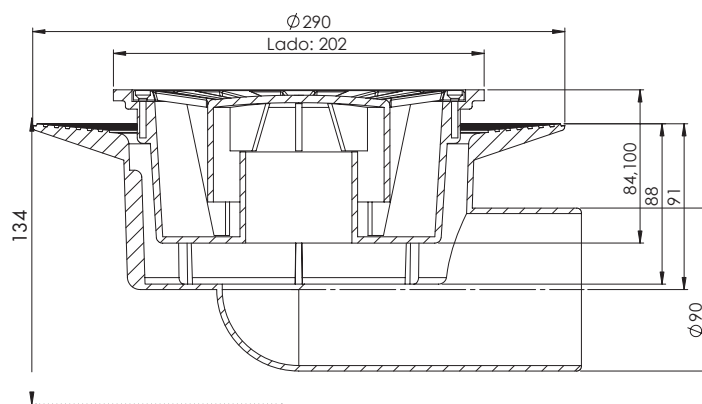


	Ø E (mm)	L (mm)	SALIDA				
			Ø S1 (mm)	Ø S2 (mm)	Ø B (mm)	H	M/H
DRY80 SUMI56 100 H	87	100x100	32	40	90	48	H
DRY80 SUMI56 200 H	180	200x200	75	75	188	88	H

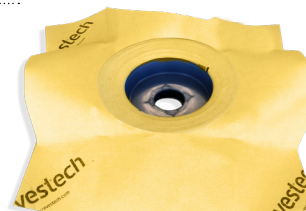
## CAZOLETA DRY80 SUMI56 100H



## CAZOLETA DRY80 SUMI56 200 H



	SALIDA (mm)	EVACUACIÓN
		Litros/segundo
DRY80 SUMI56 100 H	Ø 50	0,6
DRY80 SUMI56 200 V	Ø 90	0,9



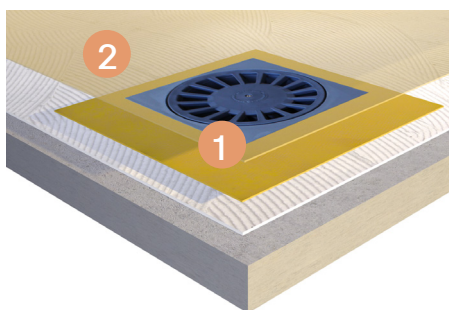
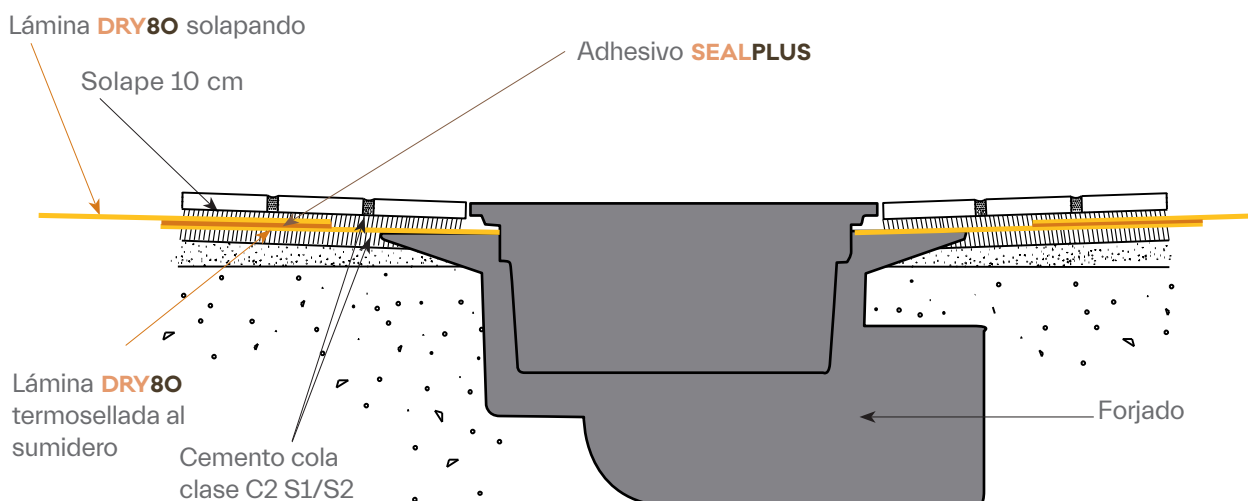
responsible  
waterproofing

# FICHA TÉCNICA DRY80 SUMI56 H

revestech®

## IMPERMEABILIZACIÓN DE SUMIDEROS DRY80 SUMI56 H

Para un perfecto acabado, instalar preferentemente el sumidero **DRY80 SUMI56 H** con lámina termosellada de 75x75 cm, la unión entre láminas se realiza con adhesivo **SEALPLUS** con un solape mínimo de 10 cm.



1. Sumidero **DRY80 SUMI56 H** con lámina termosellada.
2. Lámina **DRY80** solapando