



TRENDY STANDS COLLECTION

Nuestra nueva colección de estantes de esquina y estantes rectangulares, con diseños que se adaptan a cualquier estilo de baño. Muy trendy. Muy Revestech.

Our new collection corner and rectangular shelves, with designs to suit any style of bath. Very trendy. Very Revestech.





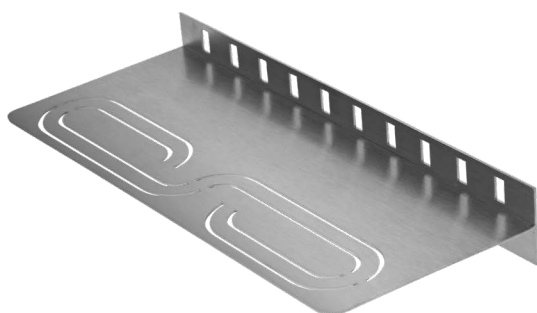
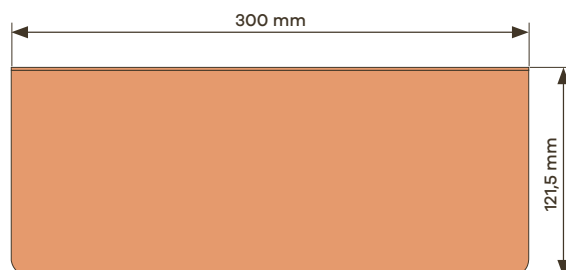
revestech®

STAND

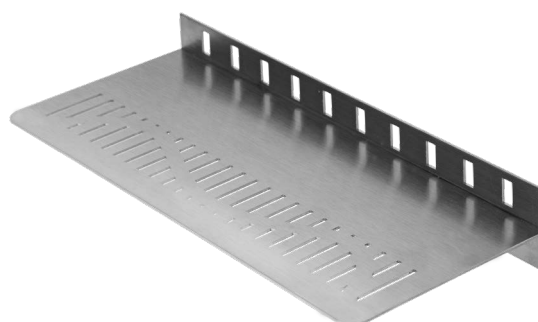


Estantes de varios modelos para instalación en paredes de ducha con acabado cerámico. Están fabricados en acero inoxidable AISI 304 de 1,5 mm satinado. Las alas de fijación perforadas se incorporan en el cemento adhesivo de la cerámica durante el proceso de alicatado. Un accesorio de alta calidad cuya instalación se realiza sobre las juntas del revestimiento.

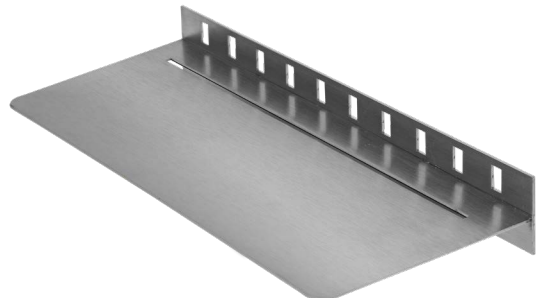
Shelves of various models for installation in shower walls with tiles finish. They are made of 1.5 mm satin-finished AISI 304 stainless steel. The perforated fixing wings are incorporated into the adhesive cement of the ceramic during the tiling process. A high quality accessory, which the installation is carried out on the joints of the tiling.



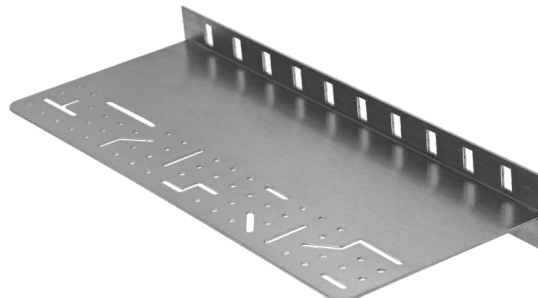
CLIP STAND



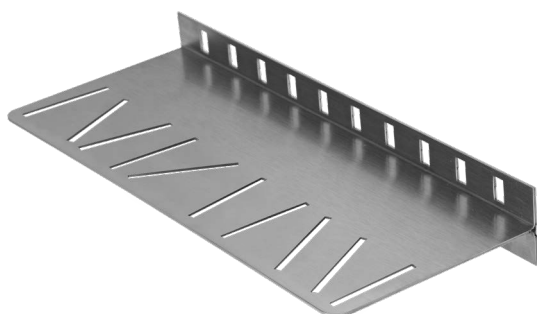
DUNES STAND



MINIMAL STAND



TETRIS STAND



BAMBOO STAND

STAND

referencia / reference	modelo / model
596353381	CLIP STAND
596353428	MINIMAL STAND
596353404	DUNES STAND
596353442	TETRIS STAND
596353398	BAMBOO STAND

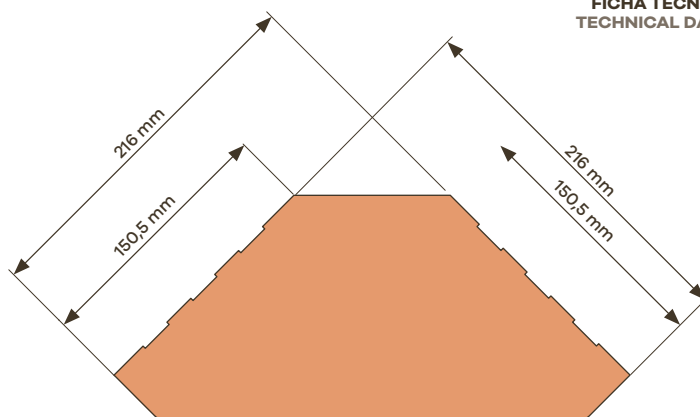


CORNER STAND

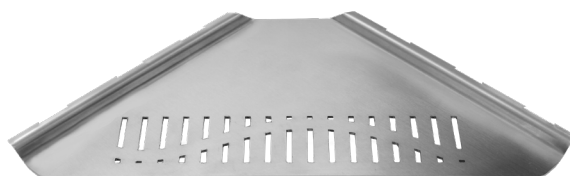


Estantes de esquina en varios modelos para instalación en paredes de baño con acabado cerámico. Están fabricados en acero inoxidable AISI 304 de 1,5 mm satinado. La fijación del estante se realiza insertando las alas de sujeción sobre cemento adhesivo en las juntas de las baldosas cerámicas. Un accesorio de alta calidad cuya instalación se realiza sobre las juntas del revestimiento.

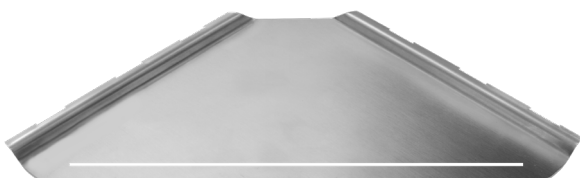
Corner shelves of various models for installation in bath walls with tiles finish. They are made of 1.5 mm satin-finished AISI 304 stainless steel. The fixing of the shelf is carried out by inserting the fixing wings on adhesive cement into the joints of the ceramic tiles. A high quality accessory which the installation is carried out on the joints of the tiling.



CLIP CORNER STAND



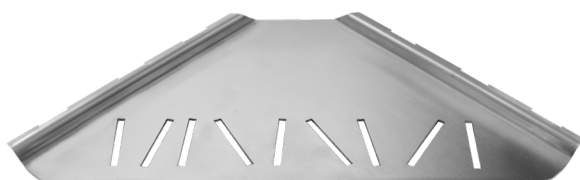
DUNES CORNER STAND



MINIMAL CORNER STAND



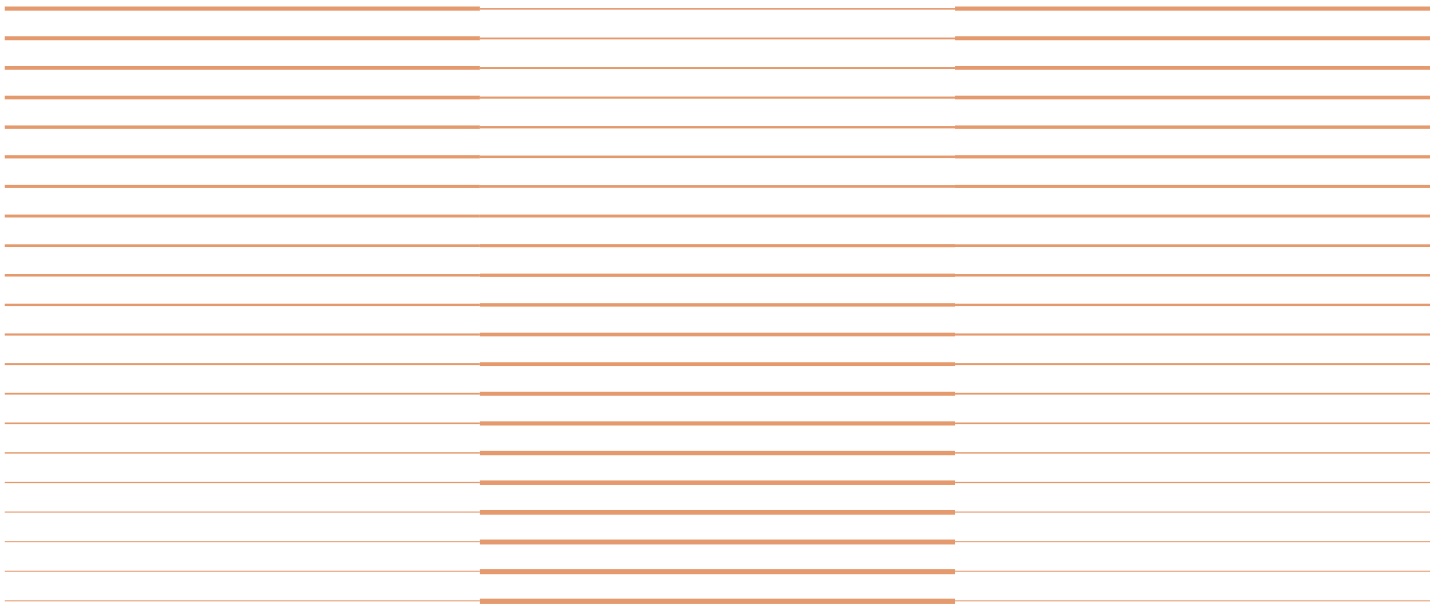
TETRIS CORNER STAND



BAMBOO CORNER STAND

CORNER STAND

referencia / reference	modelo / model
596352995	CLIP CORNER STAND
596353459	MINIMAL CORNER STAND
596353015	DUNES CORNER STAND
596353039	TETRIS CORNER STAND
596353008	BAMBOO CORNER STAND



Limpieza básica acero

- De una forma periódica lavar las superficies con agua más jabón de tipo neutro hasta la eliminación de la suciedad.
- Emplear bayetas y/o esponjas que no arañen al inoxidable.
- Nunca olvidar un buen aclarado con agua después de la limpieza.
- Un secado final realzará la belleza de las superficies.

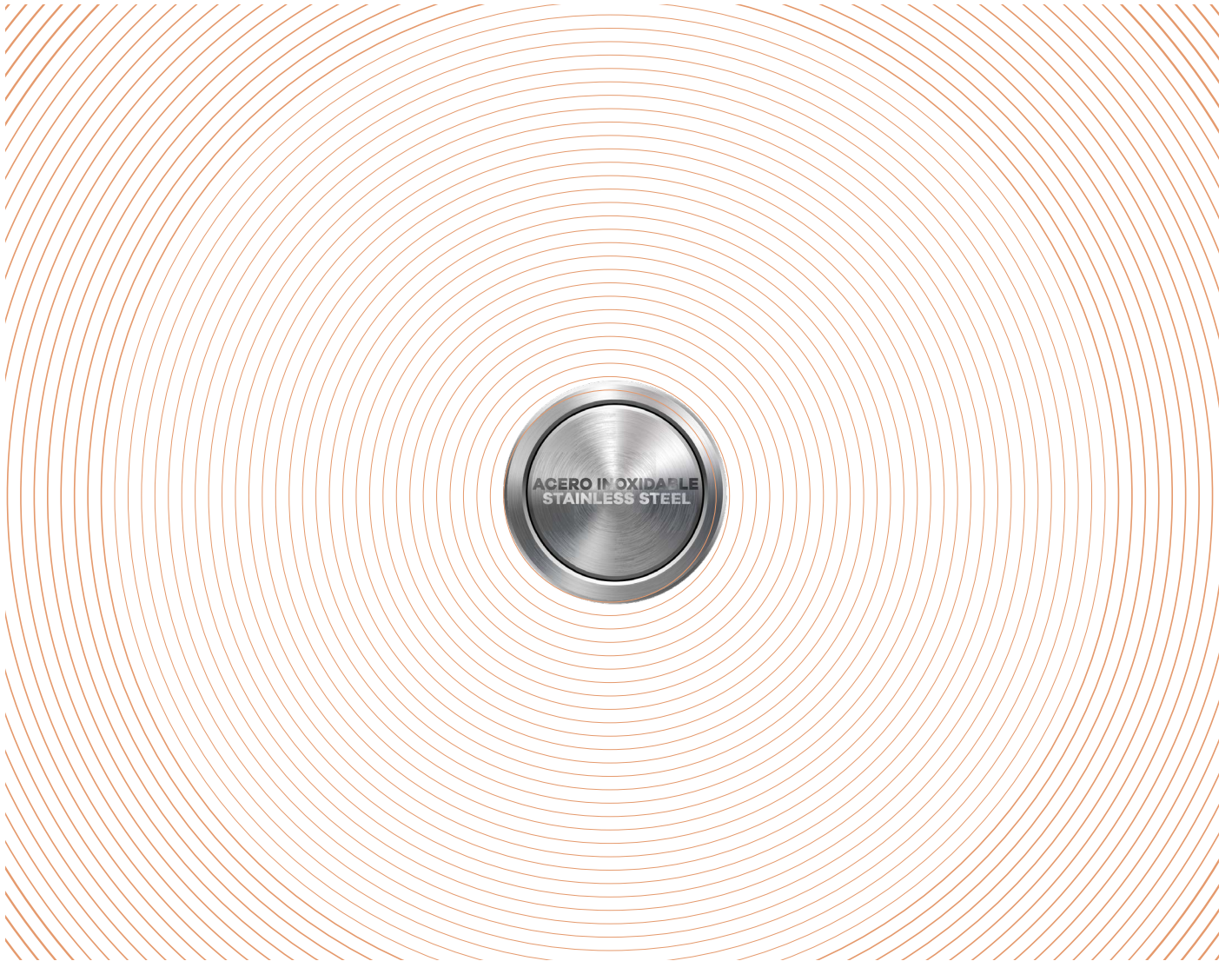
ATENCIÓN: No se deben usar lejías. Pueden usarse lejías diluidas si el contacto es inmediato y va seguido de un abundante enjuagado con agua hasta la total eliminación de la lejía de las superficies de inoxidable.

Steel basic cleaning

- Periodically, wash the surfaces with water and neutral soap until removing debris and dirt completely.
- Use cloths and/or sponges that do not scratch the stainless steel.
- Never forget to rinse with water after cleaning.
- A final drying will enhance the beauty of the surfaces.

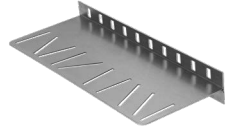
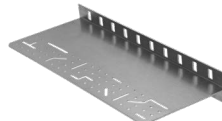
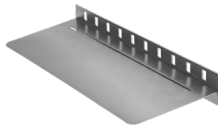
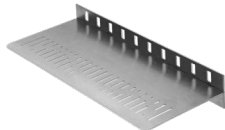
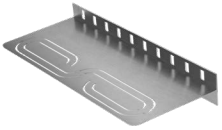
PLEASE NOTE:

Bleaches should not be used. Diluted bleaches can be used if the contact with the surface is immediately followed by abundant rinsing with water until the complete elimination of the bleach from the stainless steel.



CALIDAD · QUALITY

STANDS



CORNER STANDS

