

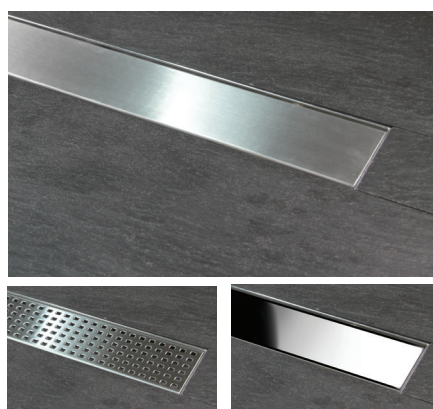




ducha rejilla lineal

pendiente a un agua

La canaleta en un extremo de la ducha recibe el agua a través de una única pendiente. Las duchas con drenaje lineal proporcionan una estética de líneas sencillas y actuales. Una ducha integrada, cómoda y funcional realizada con materiales de gran calidad.



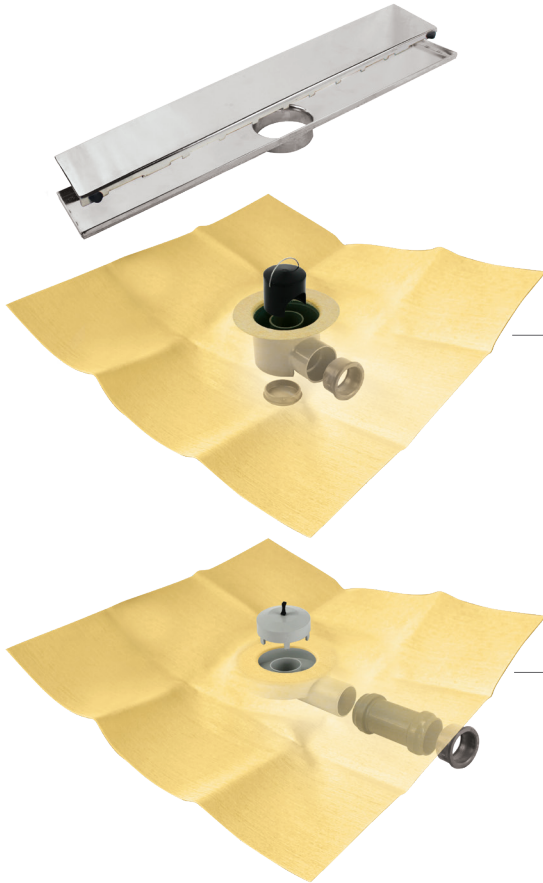
DUCHAS CERÁMICAS



ACCESO FÁCIL PARA
PERSONAS CON
MOVILIDAD REDUCIDA

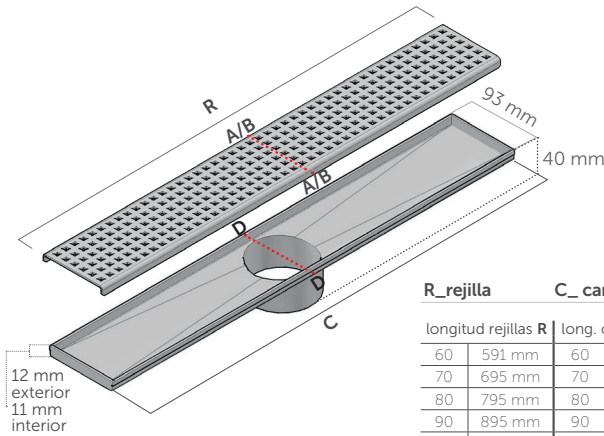
DRY50 lineal

Dos tipos de sumidero a elegir: **premier** o **flat**.
Consulta en las páginas 112-113 el más adecuado a tus necesidades
en función de sus características técnicas y del tipo de instalación.



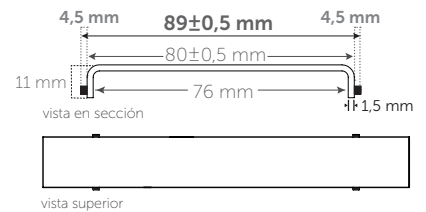
DRY50 lineal premier

DRY50 lineal flat

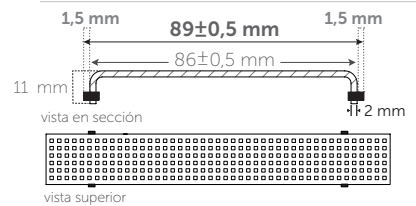


R_rejilla	C_canaleta	
longitud rejillas R	long. canaletas C	
60	591 mm	60 596 mm
70	695 mm	70 700 mm
80	795 mm	80 800 mm
90	895 mm	90 900 mm
100	995 mm	100 1000 mm
120	1195 mm	120 1200 mm

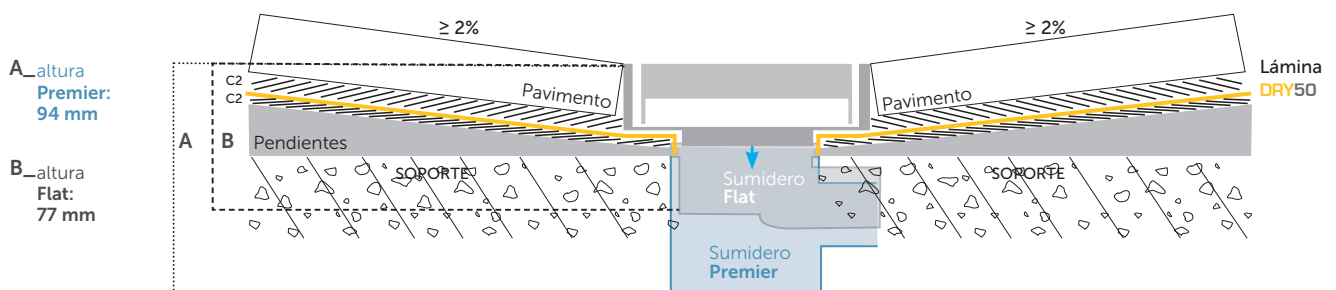
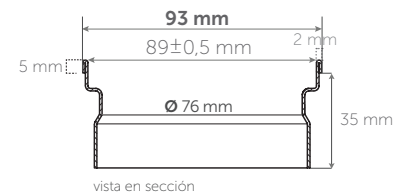
A/A _rejilla lisa (Acero / Chrome)

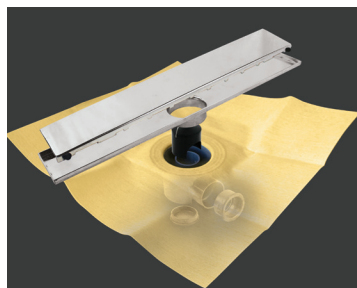


B/B _rejilla perforada (Cuadros / Lines / Waves)



D/D _base canaleta





DRY50 LINEAL PREMIER

Kit de canaleta con rejilla lineal y lámina impermeabilizante **DRY50** termosellada al sumidero **PREMIER**.

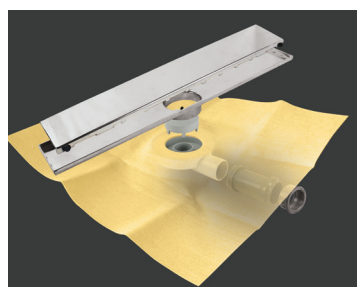
altura

82 mm.

salidas

horizontal y vertical
Ø 40/50 H.

referencia	descripción	largo rejilla	medida lámina
544010908	DRY50 LINEAL PREMIER 60 acero*	60 cm	1,2 x 2 m
544011011	DRY50 LINEAL PREMIER 60 chrome*		
544010823	DRY50 LINEAL PREMIER 60 cuadros*		
544010915	DRY50 LINEAL PREMIER 70 acero*	70 cm	1,5 x 2 m
544010960	DRY50 LINEAL PREMIER 70 chrome*		
544010830	DRY50 LINEAL PREMIER 70 cuadros*		
544010922	DRY50 LINEAL PREMIER 80 acero*	80 cm	1,5 x 2 m
544010977	DRY50 LINEAL PREMIER 80 chrome*		
544010847	DRY50 LINEAL PREMIER 80 cuadros*		
544010939	DRY50 LINEAL PREMIER 90 acero*	90 cm	1,5 x 2 m
544010984	DRY50 LINEAL PREMIER 90 chrome*		
544010854	DRY50 LINEAL PREMIER 90 cuadros*		
544010946	DRY50 LINEAL PREMIER 100 acero*	100 cm	1,5 x 2 m
544010991	DRY50 LINEAL PREMIER 100 chrome*		
544010861	DRY50 LINEAL PREMIER 100 cuadros*		
544010953	DRY50 LINEAL PREMIER 120 acero*	120 cm	1,5 x 2 m
544011998	DRY50 LINEAL PREMIER 120 chrome*		
544011004	DRY50 LINEAL PREMIER 120 cuadros*		



DRY50 LINEAL FLAT

Kit de canaleta con rejilla lineal y lámina impermeabilizante **DRY50** termosellada al sumidero **FLAT** de perfil bajo.

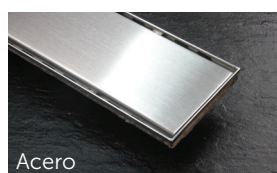
altura

65 mm.

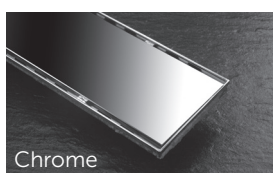
salidas

horizontal Ø 40/50.

referencia	descripción	largo rejilla	medida lámina
544011028	DRY50 LINEAL FLAT 60 acero*	60 cm	1,2 x 2 m
544011110	DRY50 LINEAL FLAT 60 chrome*		
544011035	DRY50 LINEAL FLAT 60 cuadros*		
544011066	DRY50 LINEAL FLAT 70 acero*	70 cm	1,5 x 2 m
544011165	DRY50 LINEAL FLAT 70 chrome*		
544011042	DRY50 LINEAL FLAT 70 cuadros*		
544011073	DRY50 LINEAL FLAT 80 acero*	80 cm	1,5 x 2 m
544011103	DRY50 LINEAL FLAT 80 chrome*		
544011059	DRY50 LINEAL FLAT 80 cuadros*		
544011080	DRY50 LINEAL FLAT 90 acero*	90 cm	1,5 x 2 m
544011172	DRY50 LINEAL FLAT 90 chrome*		
544011141	DRY50 LINEAL FLAT 90 cuadros*		
544011097	DRY50 LINEAL FLAT 100 acero*	100 cm	1,5 x 2 m
544011189	DRY50 LINEAL FLAT 100 chrome*		
544011134	DRY50 LINEAL FLAT 100 cuadros*		
544011127	DRY50 LINEAL FLAT 120 acero*	120 cm	1,5 x 2 m
544012513	DRY50 LINEAL FLAT 120 chrome*		
544011158	DRY50 LINEAL FLAT 120 cuadros*		



Acero



Chrome



Cuadros



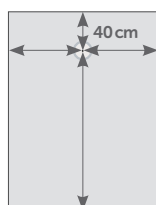
OPCIÓN DE PERSONALIZACIÓN LÁSER

Las rejillas lineales de diseño ACERO y CHROME pueden ser grabadas mediante técnica láser, con el logotipo de empresa. Consultar condiciones al Dpto. Comercial.

posición del sumidero en la lámina **DRY50**

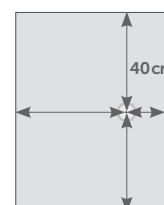
• Versión **descentrada vertical**

El sumidero sifónico está sellado a la lámina impermeable de forma **descentrada a 40 cm en su parte más larga** y centrada en su parte más estrecha.



* Versión **descentrada horizontal**

El sumidero sifónico está sellado a la lámina impermeable de forma **descentrada a 40 cm en su parte más estrecha** y centrada en su parte más larga.



UBICACIÓN DEL SUMIDERO A MEDIDA: con un pedido mínimo de 50 uds, sellamos el sumidero en el punto exacto de la lámina solicitado por el cliente.